

料金後納

ゆうメール



土浦全国
花火競技大会



霞ヶ浦総合公園



亀城公園



土浦まちかど蔵

ふあみくら通信

2024.11
vol.11



土浦港

保険を通じてお客様をお守りし続けます

平素よりファミリーライフ クラモチをお引き立て賜り、厚く御礼申し上げます。お陰様で弊社は、創業41年を迎えます。長年にわたりご愛顧賜り誠にありがとうございます。

この度の能登半島地震並びに大雨災害により被災された皆さま、並びにそのご家族の皆さまには、心からお見舞い申し上げます。

今年は、ロシア・ウクライナ戦争に加えて、イスラエル・ハマスの衝突があり、こうした国際情勢の危うさに加え、国内に目を転じれば、南海トラフ地震や気候変動などの備え、そして増税や社会保険料の増額の懸念と相変わらず厳しい外部環境が続いています。こうした中、「平和の祭典」のパリオリンピックが開催され、今大会も多くの感動を与えてくれました。

また、「貯蓄から投資へ」というかけ声のもと、金融や投資に関する知識の重要性が強調され多くの人が将来に不安を抱き、老後の備えに資産を蓄えようと、投資の知識を欲しています。「どうすればお金を増やすことができるか？」などが注目され、お金は何のためにあって、どんな役割を果たすのかに関心が向いていないことで、現在の金融教育の在り方に疑問を感じております。

弊社では、数年前から金融リテラシー向上に向けて、小中学生には「これからの人生を考えてもらうライフデザインセミナー」、各企業の従業員様には「社会人として知っておきたいお金のこと」をテーマにセミナーを開催しております。これからも地域課題を企業課題として実践する会社を目指してまいります。

今後も社員一丸となって、経営理念である「お客様の人生の伴走者として、時代がどのように変化しようとも、保険を通じて経済的に最後までお守りし続けます」を心に刻み、時代の変化を先取りするための知識修得と能力向上に努め、ご契約後のアフターフォローや支払いに至るまで、お客様の最善の利益を追求していく「顧客本位の業務運営」を徹底して参りますので、これからも変わらぬご支援ご愛顧を賜りますようお願い申し上げます。

令和6年 11月吉日
代表取締役

大森 健一



保険会社の付帯サービスをぜひご利用ください！

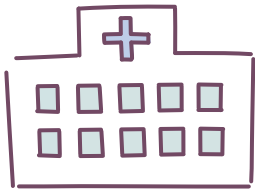
ご加入契約に付帯されている、保険会社の各種サービスをご利用されたことはありますか？例えば、健康診断で再検査になってしまった。どこの病院で再検査受けようかな？と悩んだりしたときは、ぜひ付帯サービスを利用してみてください！専用ダイヤルへ連絡すると、専門スタッフが、お住まいの近くの病院で専門性の高いところを教えてください。また、保険会社によっては、“**がん診断されたときには、まずお電話を！**”というサービスがあり、専門スタッフの方とお話できます。今後の検査や治療等を納得感をもって、前向きに臨めるようになると思います。



なお、ご契約の保険会社によって、ご利用頂けるサービスが異なりますので、詳しくは弊社へ一度お問い合わせください。

先進医療の直接支払いサービスをご存知ですか？

多くの方が契約されている特約に、先進医療特約があります。先進医療とは、大学病院等で研究・開発された新しい治療のうち、厚生労働省に認められた技術のことです。治療費は、公的医療保険の対象外のため、全額自己負担となります。先進医療は高額な治療も多く、例えば、がん治療で受ける放射線治療（陽子線、重粒子線）では300万円～350万円と高額になるものがあります。そのため、保険会社では先進医療特約の付加がある場合、高額な治療費を保険会社から病院へ直接支払う（直接支払）サービスを行っています。

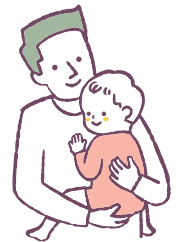


保険会社により適用条件が異なり、お申し出から約1ヶ月程お時間がかかります。もし、治療の話の中で先進医療による治療の可能性が出た場合は、一度弊社までご連絡ください。

不妊治療が健康保険の適用になり、保険会社も適用となりました！

2022年4月から健康保険が適用になり、保険会社も給付対象となりました！現在、2022年に国内で生まれた赤ちゃんの9人に1人は、体外受精児（日本産科婦人科学会調査による）とのこと。

人工授精や体外受精、顕微授精などの基本的な不妊治療（主に手術）を受けられた場合、手術給付金をご請求頂ける場合があります。



ご契約内容によってご請求対象が異なりますので、気になった方は弊社までご連絡ください。

誠に勝手ながら12月28日(土)～1月5日(日)は休業とさせていただきます。何卒ご了承下さいますようお願い申し上げます。

がん
診断された

もしもの時のお手伝いについて

病気やけがで
入院した

保険金・給付金を請求するときは

日帰り入院も
ご連絡を！

ファミリーライフ クラモチまでご連絡下さい

0120-123-065 9:00～17:00
土曜・日曜・祝日休業

●ご請求忘れはありませんか？

入院されなくても手術給付金のみ、お支払い対象になる場合があります

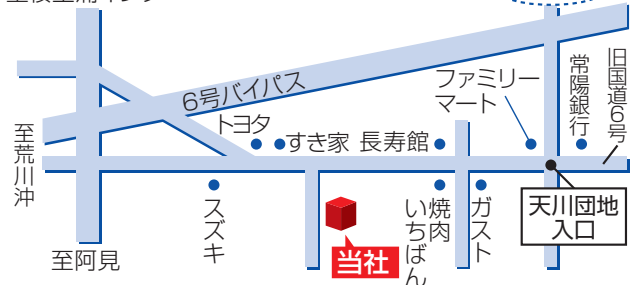
●受取人のご指定はされていますか？

証券にてご確認下さい。指定されていない場合はご一報下さい

●引っ越しや結婚をした時、 保険証券を紛失した際もご連絡下さい

至桜土浦インター

天川団地



募集代理店
有限会社

ファミリーライフ クラモチ

土浦市永国997-1 定休日/土曜、日曜、祝日

✉ flk@famikura.com

ファミリーライフクラモチ

検索

ファミリーライフ クラモチのホームページで最新情報をぜひチェックしてみてください



ふあみくら おすすめスポット

弊社にご来社いただいた際には、ぜひ訪れてみてください。

見る



亀城公園

土浦市の歴史のシンボル、かつての土浦城の本丸と二の丸の一部を整備した公園で、室町時代の永享年間(1429~40)築城とされています。県指定天然記念物のシイの木、芝生広場などがあり、市民の憩いの場として親しまれています。春には敷地内にある約50本のソメイヨシノが咲き誇り、城をバックに眺める景観は格別の美しさで多くの人で賑わいます。

住所/土浦市中央1丁目13番

食べる



亀屋食堂

亀城公園に隣接する老舗食堂。ラーメン用にとったスープやチャーシューの煮汁などを使った秘伝のタレと、サクサクした衣のカツ丼は同店の名物メニューです。手作りハンバーグや亀屋スペシャルプレートもおすすめです。茨城県銘豚豚ロースポーク指定店となっています。



住所/土浦市中央1丁目13-52
電話番号/029-821-1128
定休日/土曜日
営業時間/11:00~15:00

食べる



和菓子 土門

王道の和菓子とユニークなアレンジ和菓子が並ぶお店です。大粒の大納言を使った甘さ控えめの「土ら焼」や、皮に麦の胚芽を練り込んだ麦の香り豊かな「麦土ら焼」は看板商品。季節に合わせて作る生菓子などもおすすめです。



住所/土浦市永国848-5
電話番号/029-869-5609
定休日/月曜日
その他不定休あり
営業時間/10:00~18:00
(日曜日は16時まで)

食べる



手作りサンドイッチの店 つじや

昭和43年の創業から、常に“やさしい味”を目指す一つひとつ手作りのサンドイッチ店です。創業以来の人気商品はマヨネーズ味のはるさと、手作りたまごサラダの相性が抜群の「みねサンド」。季節限定メニューなど種類も豊富です。



住所/土浦市真鍋6丁目7-2
電話番号/029-846-3277
定休日/年末年始
営業時間/7:00~17:00

趣味



LEATHER WOLF

定番のサドルレザーからエキゾチックレザーまで豊富に扱っています。店主が培ってきた技術・経験・感性を最大限に活かし「かたち」にしています。お一人様から申し込める「レザークラフト教室」を随時開催。電話にて予約してください。



住所/土浦市真鍋4-1124-11
電話番号/029-804-1562
定休日/月曜日
営業時間/9:00~18:00

食べる



Hisa 旬彩とワイン

良質で厳選した旬の食材を活かした料理と、自分好みのワインやお酒が楽しめる大人のダイニングです。前菜は500円からのお手頃価格でボリュームも満点！カウンター席、テーブル席や最大10名まで着席可能な半個室もあります。



住所/土浦市真鍋新町16-13
電話番号/029-823-8338
定休日/月曜日
営業時間/17:00~23:00
(ラストオーダー 22時)

食べる 泊まる



湖北ホテル レストラン il favore

茨城県産の食材をふんだんに使用した本格イタリアン料理が楽しめるレストランです。ランチタイム(オープンから14時)のおすすめ『エレガンスランチ(写真)』は全7品。テラス席もあり、時間を気にせずゆっくり食事が楽しめます。ホテルは全50室で、寝具にこだわるなど設備も充実しています。



住所/土浦市湖北1-1-8
電話番号/029-824-3411
営業時間/11:30~21:00
(ラストオーダー 20時30分)

遊ぶ



霞ヶ浦総合公園

オランダ型風車のある霞ヶ浦湖畔の自然豊かな公園です。ロングすべり台や飛行船型遊具などもあり、週末は家族連れで賑わいます。4月上旬には3万本近いチューリップが満開に。11月下旬から1月上旬には約22万球の灯りで幻想的に彩るイルミネーションが開催されます。



住所/土浦市大岩田145

ファミリーライフ クラモチ

土浦市永国997-1

お気軽にお立ち寄りください



至牛久

至石岡

霞ヶ浦

ファミリーライフ クラモチが「昼めし旅」に出演!!

2023年9月、弊社に突撃訪問でテレビ東京『昼めし旅』のカメラが来ました!! 弊社スタッフのお母さまが『昼めし旅』の大ファンということで、お料理上手なお母さまが夕飯を紹介してくれました。今回は冬におすすめの「かんたんレシピ」をご紹介します!!



かぼちゃのいとこ煮 (2人前)



茹で小豆は多めがおいしい♪

かぼちゃの硬さ・塩加減はお好みで

材料	かぼちゃ………250g(下処理済みの冷凍かぼちゃがおすすめ)
	茹で小豆缶詰…200g(加糖のもの)
	塩………ひとつまみ

- ①大き目一口大に切ったかぼちゃ(冷凍はそのまま)を鍋に入れ、被るくらいの水を入れて、水からかぼちゃを煮る。かぼちゃは少し芯が残るくらいに固めに下茹でする。
※冷凍の場合は解凍せずにそのまま使う。
- ②かぼちゃをお湯からザルにあける。
- ③ゆで汁を捨て、かぼちゃ、茹で小豆缶、水50cc入れ、塩ひとつまみふる。
- ④中火にかけて、グツグツいうまで煮る。
- ⑤グツグツ始まったら弱火にして、少し水気を飛ばすように4分くらい煮る。この時、木ベラで鍋底から形を崩さないように優しく混ぜる。
小豆は焦げやすいため、お鍋から離れず、混ぜ過ぎない。少し水気が飛んだら出来上がり。

ふあみくら 商談スペースのご案内

弊社は商談スペースが3部屋ございます。皆様楽しんでいただけるように、コーヒーマシンも導入し、おいしいコーヒーでおもてなしさせていただきます♪
大切なお金の話、保険の話、これからの人生の話を弊社ですてみませんか?
皆様のお越しをお待ちしております♪



郵便はがき



300-8790

差出有効期間
令和8年
11月19日まで
(切手不要)

土浦市永国997-1
有限会社
ファミリーライフクラモチ行



フリガナ	
お名前	
ご住所	
お電話番号	

お客様情報の取り扱いについて
ご提供いただきましたお客様の個人情報につきましては、当該代理店の各種商品やサービスのご案内・ご提供・維持管理のために使用いたします。
また、ご記入いただきました情報は、当該代理店以外で無断で使用することはありません。

未来をつくる子どもたちへ

キッズ・マネー・ステーション認定講師

野田の活動日記



2024年は大きく分けて3つの活動を茨城チームで実施しました！

- ①茨城県土浦市東小学校での講演
- ②茨城県東海村(全2校)の中学2年生にライフデザイン^(※1)セミナー
- ③茨城県小美玉市(全4校)の中学2年生にライフデザインセミナー



「真剣な表情で聞き入ってくれました！」

東海南中学校でのセミナー風景

土浦市 土浦市の東小学校では、保護者様向けに「我が子の教育費どう準備する？」というタイトルで講演させていただきました。家計の見直し方法や資産運用などのお話をしましたが、保護者様、市議会議員の方から、「これからは、子どもたちに金融教育が必要！ぜひ土浦市で取り組んでいきたい！」という熱いメッセージを頂きました！

東海村 東海村でのライフデザインセミナーは14歳の立志式^(※2)を迎える生徒さんにとって、自分の好きなこと、得意なことを将来仕事にするにはどうしたら良いのかなど、自分の将来のことを考える一助になったと思います。みんなでワイワイしながら未来年表を作成していました♪

小美玉市 小美玉市では、3年前から取り組みをしています。毎年少しずつ内容をブラッシュアップしています。ライフデザインセミナーは学校ごと、クラスごとに全然反応が違うのが面白いところ！茨城チームは毎年この活動を楽しみにしています♪

次の項目に✓をして、ご返送ください (弊社よりご連絡させていただきます)

- 保障内容を確認したい
- 付帯サービスの詳細を知りたい
- 先進医療について相談したい
- ソニー損保について相談したい
- その他()

弊社が行うセミナーでご興味のある 項目に✓をお願いいたします (開催時にご案内させていただきます)

- お子様向け
投資のきほん／ハンバーガーから学ぶ「日本のお金」
「世界のお金」／親子おこづかい会議など
- 資産運用 生命保険
- 相続対策 その他()
希望されるセミナーがあれば、ご記入ください。

※1 ライフデザイン：自分の人生の設計をすること。
中学2年生に65歳までを想像した未来年表を作成してもらいました。
※2 立志式：古来の「元服」にあたる儀式に由来しており、将来の夢に向かって決意を新たにする式典

金融教育が少しずつ広がってきました。昨今、知っている人と知らない人の格差を感じるようになりました。お金の勉強がもっと広がり、お金のことでやりたいことを諦める選択ではなく、夢を叶えられるようになってほしいと思います。



ソニー損保

ソニー損保 喜ばれています♪

ソニー損保の自動車保険なら
保険料は走る分だけ！

※使用目的が「主に業務用」または記名被保険者が法人のご契約については走行距離によるリスク細分は適用されません。

更新を迎える方はお見積もりをご依頼ください！

安心を、もっと安く。
ソニー損保の自動車保険

ソニー損保の
新 ネット火災保険

きりとり線